



**CHAMBRE  
DE COMMERCE  
DE MONT-LAURIER**

# KIT MÉDIA 2025

Votre outil de visibilité auprès de la plus grande communauté d'affaires de la MRC d'Antoine-Labelle!



UNIS POUR UNE COMMUNAUTÉ  
DIVERSIFIÉE SOLIDE  
INNOVANTE  
FORTE CRÉATIVE  
ÉNERGIQUE

# À PROPOS

À la CCML, notre mission est de vous soutenir dans le développement de vos projets d'entreprise en vous offrant des occasions uniques de visibilité et en simplifiant votre quotidien entrepreneurial.

Être membre, c'est bien plus qu'un simple engagement; c'est profiter de multiples solutions de référencement et de visibilité. Grâce à notre présence active sur les plateformes numériques, vos services et produits peuvent toucher un public plus large, permettant ainsi à davantage de personnes de découvrir et d'apprécier ce que vous offrez.

Notre répertoire de membres, qui ne cesse de croître année après année, regroupe une diversité d'acteurs économiques : commerces, entreprises de services, organismes sans but lucratif, partenaires et toute autre audience impliquée ou démontrant un intérêt envers notre région.

Avec notre kit média, vous disposez d'une occasion en or pour faire connaître votre entreprise, mettre en lumière votre expertise et rejoindre un réseau dynamique et engagé. Ensemble, nous faisons rayonner les forces de notre communauté d'affaires!



1 250 ABONNÉS



3 000 ABONNÉS



325 ABONNÉS



200 ABONNÉS



315 MEMBRES



2K VISITEURS/MOIS

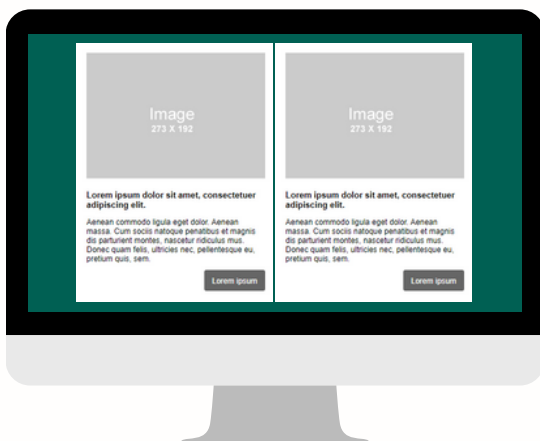
# INFOLETTRE

Vous désirez partager une information importante au sujet de votre entreprise, ou annoncer un événement qu'elle organise? Vous souhaitez tout simplement promouvoir vos services? Notre infolettre est un moyen efficace de vous faire voir.

Nous publions vos nouvelles lorsqu'il est possible de le faire, selon l'espace disponible. Pour que nous puissions les ajouter à notre infolettre, vous devez nous fournir votre visuel et votre texte 10 jours avant la date de tombée.

## PUBLICATION DANS NOTRE INFOLETTRE MENSUELLE :

Nous vous offrons deux modèles de publication pour annoncer vos événements, vendre vos produits et services ou communiquer toute autre information importante.



## LE FORMAT CARRÉ :

Vous permet de publier un texte de 50 mots et d'y joindre une image de 273 X 192 px ainsi qu'une URL de redirection.

**80 \$ pour les membres**

## LE FORMAT RECTANGULAIRE :

Vous permet de publier un texte de 100 mots et d'y joindre une image de 564 X 192 px ainsi qu'une URL de redirection.

**125 \$ pour les membres**



\* Veuillez noter que tout matériel publicitaire doit être approuvé par la Chambre de commerce de Mont-Laurier avant sa publication.

# RÉSEAUX SOCIAUX

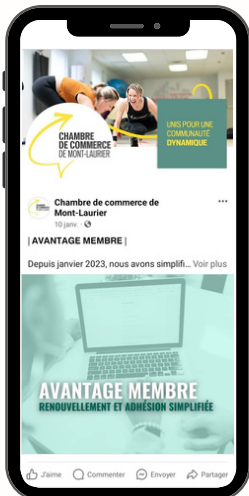
**Cette offre est exclusive aux membres.**

Vous avez une nouvelle à annoncer? Votre entreprise offre un service que vous désirez promouvoir? Notre proposition de visibilité sur les réseaux sociaux est le moyen idéal pour partager vos bons coups.

Nous publions vos nouvelles lorsqu'il est possible de le faire, selon l'espace restant dans notre calendrier éditorial. Vous devez nous fournir votre visuel et votre texte pour que nous puissions en planifier la publication sur nos réseaux sociaux dans les 15 jours ouvrables suivant la réception de votre matériel.

## PUBLICATION SUR NOS RÉSEAUX SOCIAUX :

Nous vous proposons deux formules adaptables à Facebook, Instagram et LinkedIn. Cette option est idéale pour annoncer vos événements, vendre vos produits et services ou communiquer toute autre information importante.



### LA PUBLICATION :

Vous permet de publier un texte de 150 mots et d'y joindre une ou plusieurs images de 940 X 788 px ainsi qu'une URL de redirection. Il est possible de profiter d'un service de photographie à faible coût offert par la CCML.

**80 \$ pour les membres**

**\*50 \$ frais de photo**

### LA VIDÉO :

Vous permet de partager une vidéo afin de promouvoir votre entreprise ou un service offert par celle-ci. La vidéo est réalisée par les employés de la CCML et partagée sur notre page Facebook. Contactez-nous pour prendre rendez-vous.

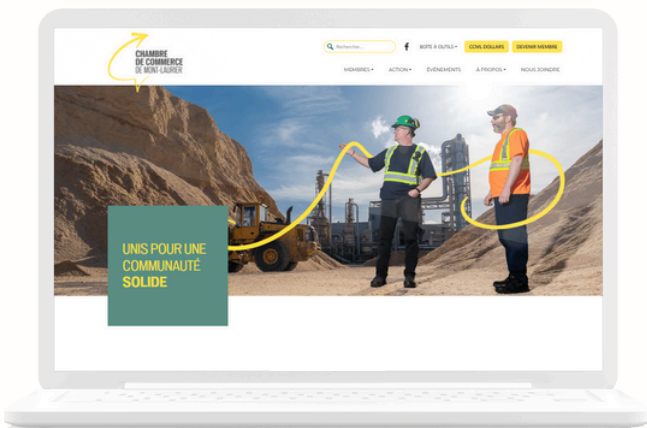
**225 \$ pour les membres**

*\* Veuillez noter que tout matériel publicitaire doit être approuvé par la Chambre de commerce de Mont-Laurier avant sa publication.*

# SITE INTERNET

## Cette offre est exclusive aux membres.

Notre site Internet est une excellente manière de maximiser votre visibilité. Nous vous offrons 2 types d'affichage; chacun d'eux vous permet d'afficher une photo professionnelle ainsi qu'un lien de redirection vers votre propre site Internet ou une page Web de votre choix. Les images doivent être de grande qualité afin de respecter nos critères d'affichage. Le contenu sera validé et révisé par la CCML.



## LA BANNIÈRE :

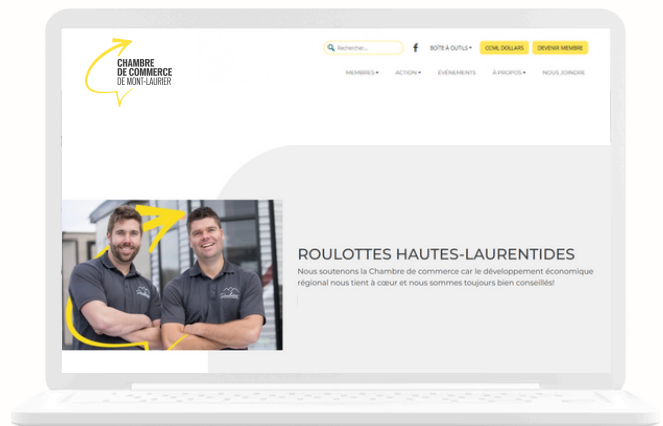
Vous permet d'afficher votre entreprise sur une bannière en haut de la page d'accueil de notre site Internet, pour un maximum de visibilité. Vous pouvez y joindre une URL de redirection.

**400 \$/trois mois pour les membres**

## LE BAS DE PAGE :

Vous permet de publier un texte de 150 mots au bas d'une page de notre site Internet et d'y joindre une image de 2 560 X 1 708 px ainsi qu'une URL de redirection.

**120 \$/mois pour les membres**



*\* Veuillez noter que tout matériel publicitaire doit être approuvé par la Chambre de commerce de Mont-Laurier avant sa publication.*



# CALENDRIER ANNUEL

Affichez vos couleurs et votre entreprise dans notre calendrier annuel en format bureau. Les calendriers sont disponibles pour tous et offerts gratuitement par la Chambre de commerce à ses membres. Faites vite et réservez votre page pour l'édition 2026!

## LE CALENDRIER :

Vous permet d'afficher le logo ou une photo de votre entreprise. Vous pouvez aussi afficher un code QR qui redirige vers votre site Internet afin de maximiser votre visibilité.

**150 \$ pour les membres**



\* Veuillez noter que tout matériel publicitaire doit être approuvé par la Chambre de commerce de Mont-Laurier avant sa publication.

# SERVICES AUX MEMBRES

## CONSEILS D'EXPERTS :

### Service offert seulement aux membres.

Vous aimeriez mettre en place un nouveau projet et ne savez pas par où commencer?  
Vous rencontrez une difficulté que vous n'arrivez pas à surmonter?

La CCML se déplace dans vos locaux avec café et viennoiseries pour en apprendre davantage sur vos enjeux! On profite de l'occasion pour inviter des partenaires ou des représentants d'une autre entreprise susceptibles de vous conseiller ou vous soutenir dans votre projet. Unissons nos forces pour avancer ensemble!

**150 \$ pour les membres**



*\* Veuillez noter que tout matériel publicitaire doit être approuvé par la Chambre de commerce de Mont-Laurier avant sa publication.*